



TERVEYDEN JA HYVINVOINNIN LAITOS

Alueellinen terveyden edistäminen

Pirjo Lillsunde, laboratorionjohtaja

Terveyden edistäminen kaikkien yhteinen asia

- Taustaa
- Kansantautien ehkäisyn strategiset linjaukset
- Yhteistyöstä synergiaa terveyden edistämiseen
- Laaja-alainen tapaturmien ehkäisy



Taustaa



Taustaa

Valtakunnalliset linjaukset

- KASTE-ohjelma v. 2008-2011
- Terveyden edistämisen politiikkaohjelma
- Terveyserojen kaventamisen toimintaohjelma
- STM:n linjaukset terveyden edistämiseksi kunnassa mm. Terveys 2015
- PARAS hankkeen huomioiminen

Kansanterveyslain uudistukset

- Vuonna 2006 voimaan tulleet uudistukset ovat velvoittaneet kuntia seuraamaan asukkaidensa terveyttä väestöryhmittäin ja siihen vaikuttavia tekijöitä
- Tuleva terveydenhuoltolaki, joka voimaan 5/2011

Voimassa olevat muut lait

- Esim. Kuntalaki



Terveydenhuoltolakiehdotus

47 §

Terveyden, toimintakyvyn ja sosiaalisen turvallisuuden edistäminen alueellisesti

Sairaanhoitopiirin tai terveystuon tehtävänä on omalta osaltaan edistää terveyttä, toimintakykyä ja sosiaalista turvallisuutta alueellaan sekä osana kaikkia erikoissairaanhoidon hoitoprosesseja että tarjoamalla asiantuntemusta ja tukea alueen kunnille alueellisessa suunnittelussa, järjestämällä koulutusta, koostamalla terveysseurantatietoja sekä levittämällä sairauksien ehkäisyä koskevia toimintamalleja ja toimintaohjelmia.

..”Perus- ja erikoissairaanhoidon on toimittava saumattomasti yhteistyössä”

TERVEYDEN JA HYVINVOINNIN LAITOS



Kansantautien ehkäisyn strategiset linjaukset

TERVEYDEN JA HYVINVOINNIN LAITOS

22.11.2010

THL



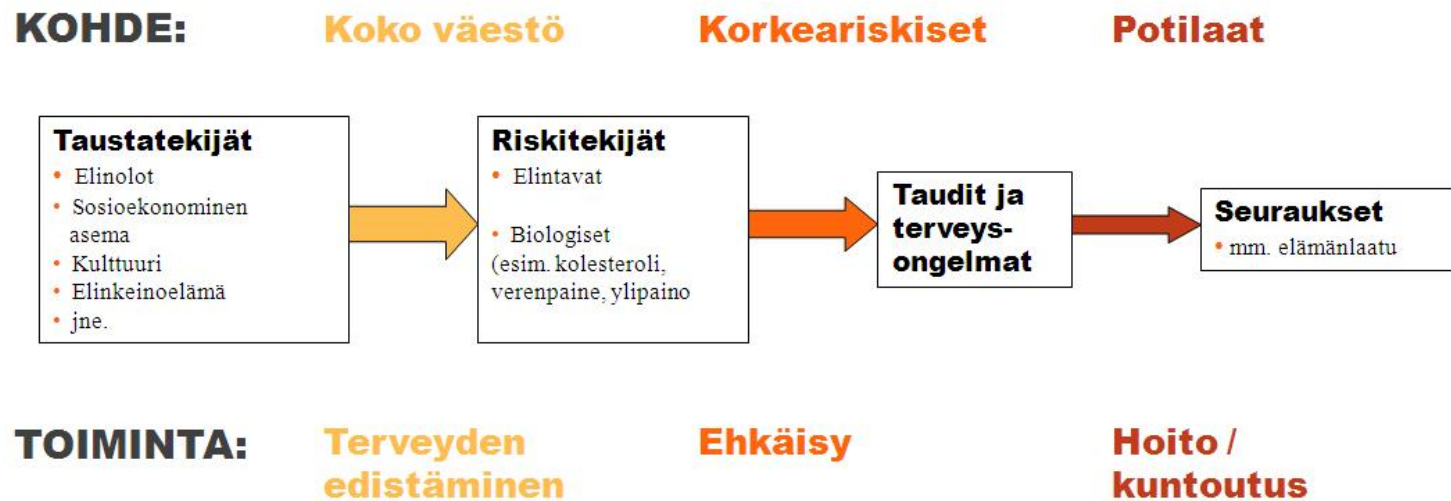
6

Terveyttä edistävä toiminta: perinteitä

- **Lasten- ja äitiysneuvolat**
- **Koulu- ja opiskelijaterveydenhuolto**
- **Työterveyshuolto**
- **Työttömien terveydenhuolto**
- **Kokemusta, osaamista ehkäisyohjelmista mm.**
 - Pohjois-Karjala projekti
 - Itsemurhien ehkäisyprojekti 1986
 - Tyypin 2 diabeteksen ehkäisyohjelma 2003-2010



Laaja-alainen terveyden edistäminen – toiminta kohteen mukaisesti



Menestystarinoita

- Sydän- ja verisuonitautikuolleisuuden väheneminen
- Miesten tupakkasyöpien väheneminen
- Nuorten hammasterveyden paraneminen
- Liikenne- ja työtaturmakuolemien väheneminen
- Odotettavissa olevan eliniän piteneminen
- Toimintakyvyn ja koetun terveyden paraneminen



TALOUDELLISET NÄKÖKOHDAT TERVEYDEN EDISTÄMISEN, TAUTIEN EHKÄISYN PUOLESTA

- **Terveydenhuollon menojen kasvun hillitseminen**
- **Työikäisen työvoiman saatavuus ja työkyky (valtio, työnantajat)**
- **Kasvavan ikäihmisten joukon toimintakyky (ja palvelusten tarve)**



10 kalleinta tautiryhmää

Suorat kustannukset	milj. euroa	%	Työpanosmenetykset	milj. euroa	%
Sydän- ja verisuonitaudit	918	17	Mielenterveyshäiriöt	2 542	26
Mielenterveyshäiriöt	692	13	Tuki- ja liikuntaelinsairaudet	1 971	21
Hengityselintaudit	589	11	Vammat ja myrkytykset	1 495	16
Tuki- ja liikuntaelinsairaudet	583	11	Sydän- ja verisuonitaudit	1 104	12
Hermoston ja aistimien sairaudet	446	8	Syöpätaudit	608	6
Syöpätaudit	334	6	Hermoston ja aistimien sairaudet	589	6
Vammat ja myrkytykset	317	6	Hengityselintaudit	279	3
Ruoansulatuselinten sairaudet	302	6	Ruoansulatuselinten sairaudet	225	2
Virtsa- ja sukupuolielinten taudit	265	5	Synnynnäiset epämuodostumat	198	2
Raskauden ja synnytysten tilat	178	3	Aineenvaihduntasairaudet	167	2
Muut yhteensä	778	14	Muut yhteensä	419	4
Kaikki sairaudet yhteensä	5 402	100	Kaikki yhteensä	9 597	100

75 %

Sis. Esh, avohoidon, lääkkeiden ja lääkinnällisen kuntoutuksen kustannukset.

Epäsuorat kustannukset sis. Työikäisten kuolemat, pysyvän työkyvyttömyyden ja sairaspöissaolot.



Arviot terveydenhuollolle syntyvistä suorista kustannuksista

<u>SAIRAUDET</u>	<u>'milj. €</u>	<u>julkaisu</u>
Diabetes	505	Kangas 2002
Akuutti sydäninfarkti	56	Häkkinen 2002
Aivoverenkiertohäiriöt	440	Fogelholm 2001
Lonkkamurtuma	56	Sintonen 2002, HILMO 2004
<u>RISKITEKIJÄT</u>		
Lihavuus	190	Pekurinen 2005
Liikkumattomuus	200–250	<u>Department of health 2004</u>
Tupakka	246	Vitikainen 2006
Alkoholi	123–226	Päihdetilastollinen vuosikirja 2005
Tapaturmat	207–240	Salomaa 2003

¹sairauksista ja riskitekijöistä syntyvät kustannukset osittain päällekkäisiä, eikä niitä siten voida laskea yhteen

STM 2008:1 (Kiiskinen ym.)



Yhteistyöstä synergiaa terveyden edistämiseen

TERVEYDEN JA HYVINVOINNIN LAITOS



Nykytila: Alueellisen yhteistyön ja verkostojen tärkeys

- Kansanterveyslain mukaan kunnilla on ensisijainen vastuu väestönsä terveyden edistämisestä, mutta PARAS 6§:n, THL-luonnos 47 § mukaan myös shp:n tai terveystieteiden tehtävänä terveyden, toimintakyvyn ja sosiaalisen turvallisuuden edistäminen alueellisesti.
- **Miksi myös alueelliset toimintamallit ja verkostot ovat tärkeitä terveyden edistämisessä?**
 - Terveyden taustatekijät (elinolot, sosioekonominen asema, kulttuuri jne.) eivät piittaa organisaatio- tai kuntarajoista
 - Eri puolilla Suomea kunnat ovat terveyden edistämisessä ja sen kehittämisessä sekä terveyserojen kaventamisessa eriarvoisessa asemassa.
 - Terveyden edistämisessä on laajasti työsarkaa (mm. johtaminen, tutkimus, kehittäminen, seuranta, arviointi, kansallisten ohjelmien toimeenpano ja arviointi, koulutus, tiedottaminen ja viestintä).
- Tämän vuoksi Suomeen on rakentunut sairaanhoitopiirien väestöpohjille nykyisiin organisaatioihin alueellisia terveyden edistämisen kokonaisuuksia, joissa synergistä ja suunnitelmallista terveyden edistämistyötä tehdään jo monien alueellisten ja paikallisten organisaatioiden yhteistyönä (edustajat: kunta/kuntayhtymät, sairaanhoitopiiri, ammattikorkeakoulu, yliopisto, järjestöt).



Nykytila

Alueellinen terveyden edistäminen osana nykyisiä rakenteita



Synergiaa eri toimijoiden osaamiskeskittymästä, jolla on yhteinen visio alueen väestön terveyden edistämisestä.

Tavoitteet

- Koota eri hallinnonalojen ja sektoreiden toimijat yhteen muodostaen verkoston
- Alueella tehty hyvä työ ja resurssit kootaan tehokkaaseen käyttöön
- Koordinoi ja tukee alueen kuntien terveyden edistämisen toimintaa, josta vastaa kullakin alueella sovittu/sovitut tahot (esim. shp, maakunnallinen keskus)
- Kuntayhteistyö: pilotit, kehitystyö, levittäminen ja soveltaminen verkoston kautta muille alueille ja kuntiin



Laaja-alainen tapaturmien ehkäisy



Terveyden edistämisen kokonaisuus

Keskeisiin kansantauteihin vaikuttaminen: Terveyden edistäminen osana kaikkia hoitoprosesseja (pth, tth, esh)

PARAS 6§,
THL-luonnos 47§

Terveyden edistäminen ehkäisevä työ ja varmainen puuttuminen

Vaestostrategia/ korkean riskin strategia	Sydän ja verisuonitaudit sekä diabetes - tupakka - ravinto - liikunta - alkoholi	Mielenterveys- ja päihdehäiriöt - tupakka - liikunta - alkoholi	Tuki- ja liikuntaelinten sairaudet sekä osteoporoosi - tupakka - ravinto - liikunta	Tapaturmat - alkoholi - liikunta	Keuhko-sairaudet - tupakka - liikunta	Tartunta- ja infektioaudit - Riskiryhmien rokottaminen - Seksitaudit - Potilas turvallisuus sairaalainfektioiden leviäminen
--	---	---	---	---	--	---

Lapset ja nuoret
Työkäiset
Ikääntyvät

KOHDE:

Toimintaan osallistuvat kotijut:

Taustatekijät
- Elinolot
- Sosioekonominen asema
- Kulttuuri
- Elinkeinoelämä
- jne.

TOIMINTA:

Koko väestö

PTH, kunnan eri sektorit

Riskitekijät
- Elintavat
- Biologiset tekijät: kolesteroli, verenpaine, sliipaino

Terveyden edistäminen

Korkeariskiset

PTH, TTH, ESH

Taudit ja terveys-ongelmat

Ehkäisy

Potilaat

PTH, TTH, ESH

Seuraukset
- mm. elämäntilaisuus

Hoito / kuntoutus

Terveysseuranta ja terveyseroseuranta

- Valtakunnan taso
- Alueellinen taso
- Kunnallinen taso

Vertailutietokannat, palvelujen käyttötiedot kansantaudeista

- Alueellinen taso
- Kunnallinen taso

Terveyden edistämien yhteiskunnan eri sektoreilla

- Kunnan terveydentoimi yhteistyössä muiden sosiaali-, sivistys-, teknisen toimen kanssa
- Alueellinen toiminta tukee kuntien te -toimintaa
- Kolmannen sektorin toimijat, elinkeinoelämä, yritykset

- Laatusuosituksissa mm.:
1. Terveyden edistämisen toimintapolitiikka ja johtaminen
 2. Terveyttä edistävät elinympäristöt
 3. Terveyttä edistävää yhteistyötä ja osallistuminen
 4. Terveyden edistämisen osaaminen
 5. Terveyttä edistävät palvelut
 6. Terveyden edistämisen seuranta ja arviointi

E-P maakunnallinen yhteistyöverkosto

	PROMOOTIO	PREVENTIORYHMÄT			
	Hyvät käytännöt	1.	2.	3.	4.
TERVEYDEN EDISTÄMISEN NEUVOTTELUKUNTA	1	2	3	4	5
1. LASTEN JA NUORTEN ASIANTUNTIJAOSTO	6	7	8	9	10
2. TYÖIKÄISTEN ASIANTUNTIJAOSTO	11	12	13	14	15
3. IKÄIHMISTEN ASIANTUNTIJAOSTO	16	17	18	19	20
4. TIEDOTUKSEN ASIANTUNTIJAOSTO	21	22	23	24	25

Mukana olevia toimijoita

- E-Pshp
- E-P:n liitto
- SeAMK , SoTe
- SonetBotnia
- Kuortaneen Urheiluopisto
- TE -keskus
- Lifelt
- EPANET
- KELA
- Potilasjärjestöt
- MLL
- STKL
- HY –Makes
- EPTEK

Preventioryhmä 1: Diabetes ja sydän- ja verisuonitaudit

Preventioryhmä 2: Tuki- ja liikuntaelinten sairaudet

Preventioryhmä 3: Mielenterveyden häiriöt ja päihteet

Preventioryhmä 4: Tapaturmat

TERVEYDEN JA HYVINVOINNIN LAITOS



EPSHP 2009 Terveyskeskukset ja yhteistoiminta-alueet (198 500 asukasta)

Kuntayhtymä Kaksineuvoinen
Kauhava (Kortesjärvi, Alahärmä,
Ylihärmä) – Evijärvi – Lappajärvi

**Seinäjoen kaupungin
sosiaali- ja terveyskeskus**
Seinäjoki (Nurmo, Ylistaro)
- Isokyrö (terveydenhuolto)

**Suupohjan –
peruspalveluliike-
laitoskuntayhtymä**
Kauhajoki- Isojoki –
Karijoki - Teuva



Tapaturmien ehkäisyssä EP valitsi ensisijaiseksi kohteeksi: ”Liikenne / Päihteet / Nuoret”

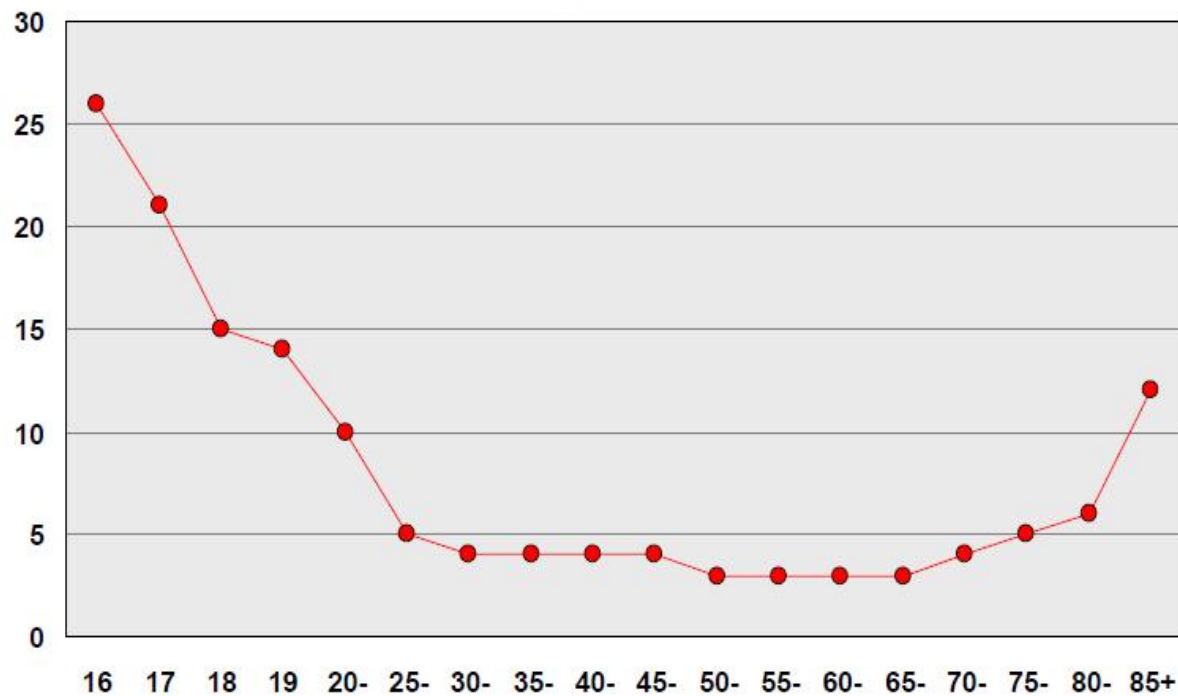
Onnettomuuksien riskitekijöiden yleisyys liikenteessä

- Alkoholin vaikutus 27 %
- Turvalaitteiden käyttämättömyys 26 %
- Ajoneuvon kolariturvallisuus 19 %
- Tiedot tai taidot 19 %
- Kelitekijät 18 %
- Liian suuri tilannenopeus 18 %
- Puutteelliset valmiudet 16 %
- Ylinopeus 15 %
- Väsymys 15 %
- Renkaat 14 %



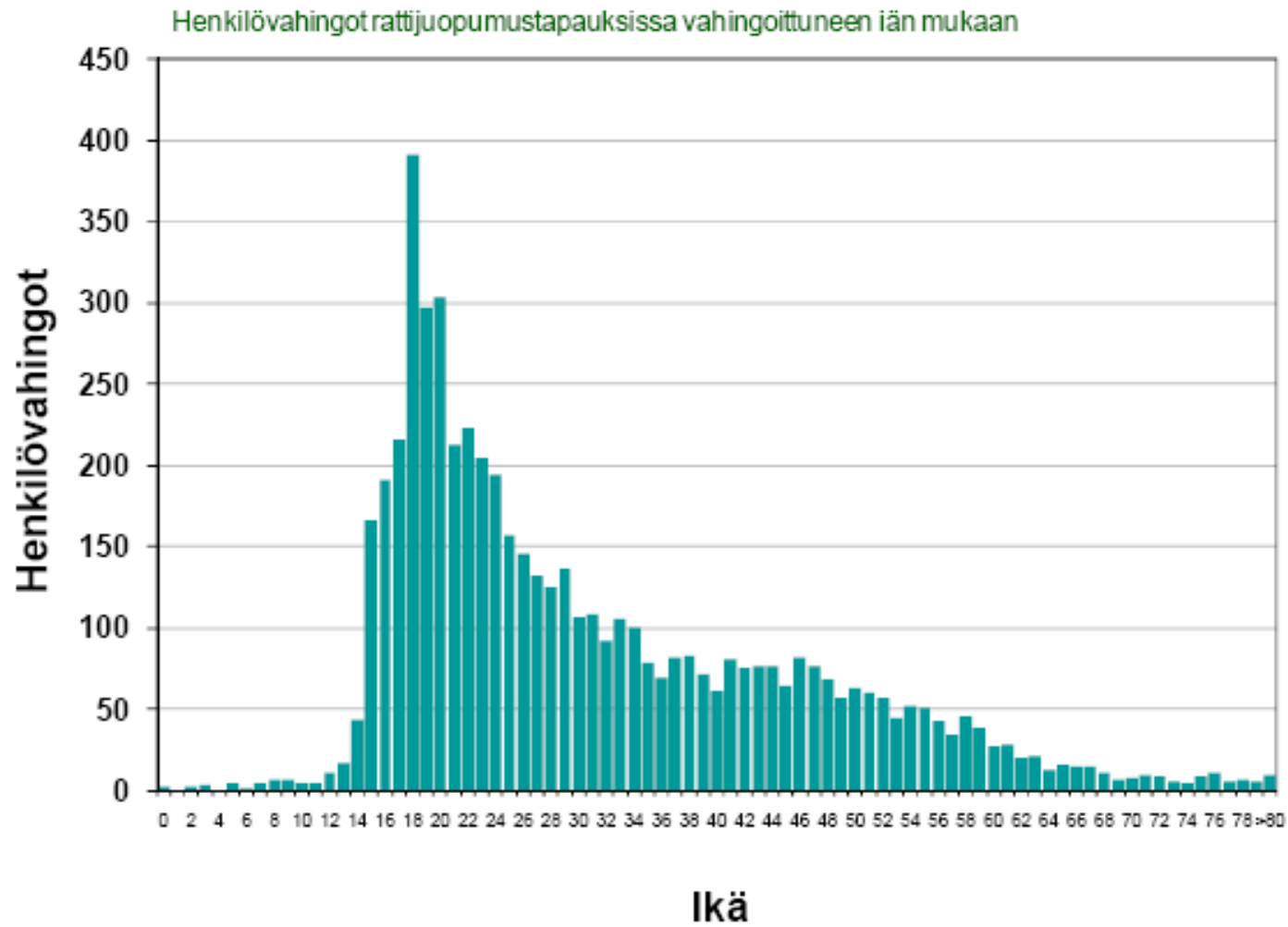
Ikä ja osallisuus onnettomuuksissa

US crash involvement per million miles travelled.

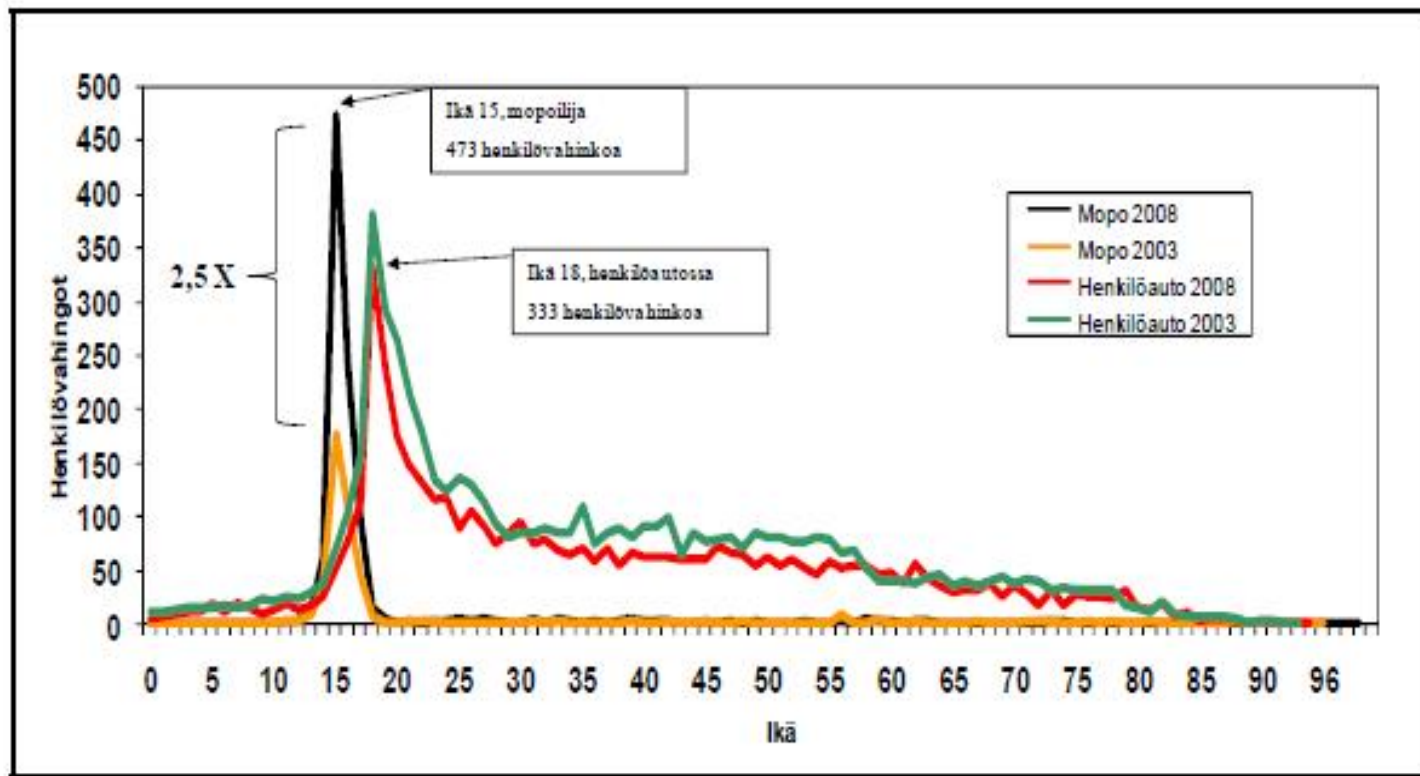


Source: US IIHS 2001-02

Tieliikenteen henkilövahingot rattijuopumustapauksissa vuonna 2009 henkilön iän mukaan (Lähde: Liikenneturva)



Nuorten osallisuus henkilövahinkoihin

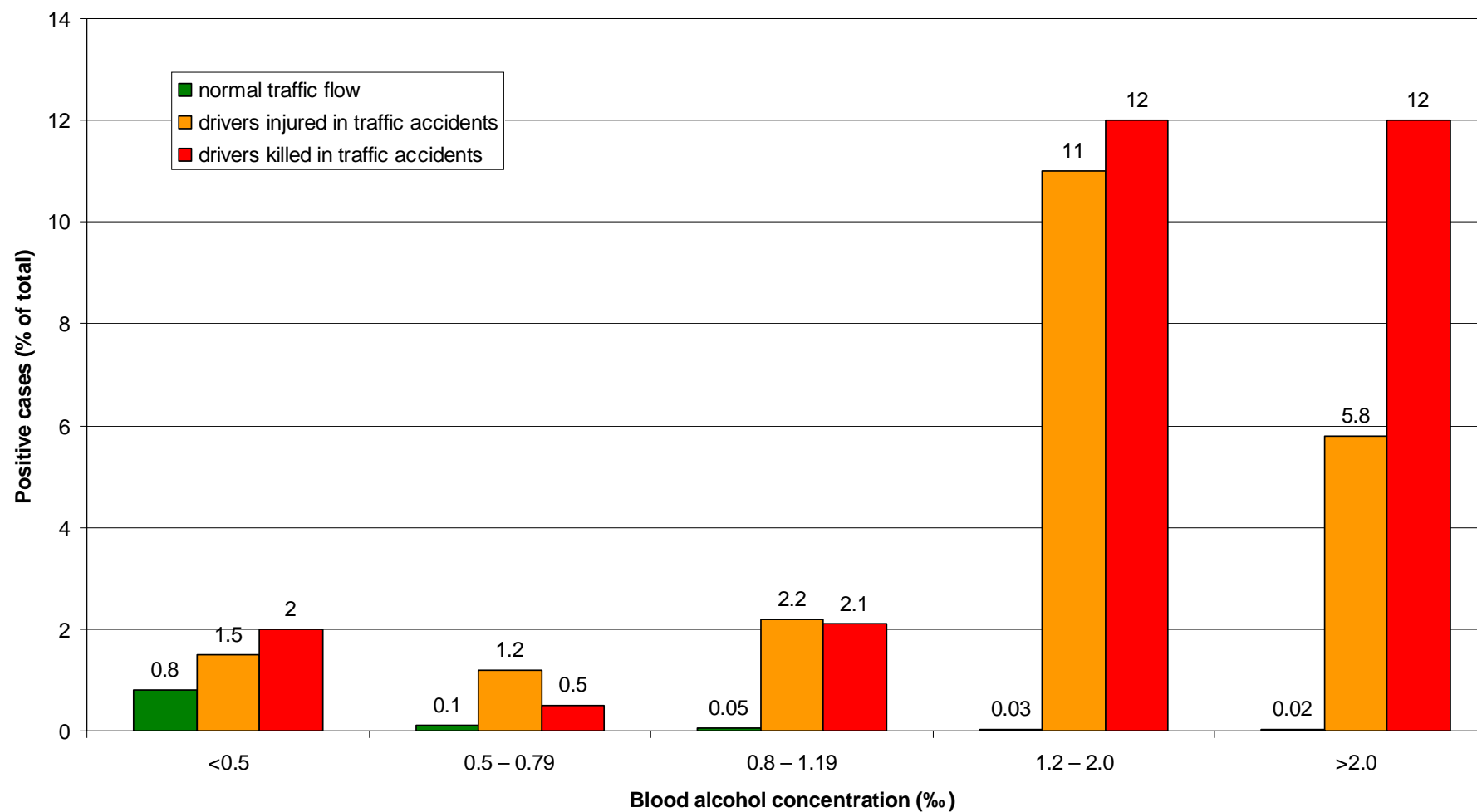


Kuva 1. Henkilöautoilijoiden ja mopoilijoiden henkilövahingot iän mukaan vuosina 2003 & 2008.

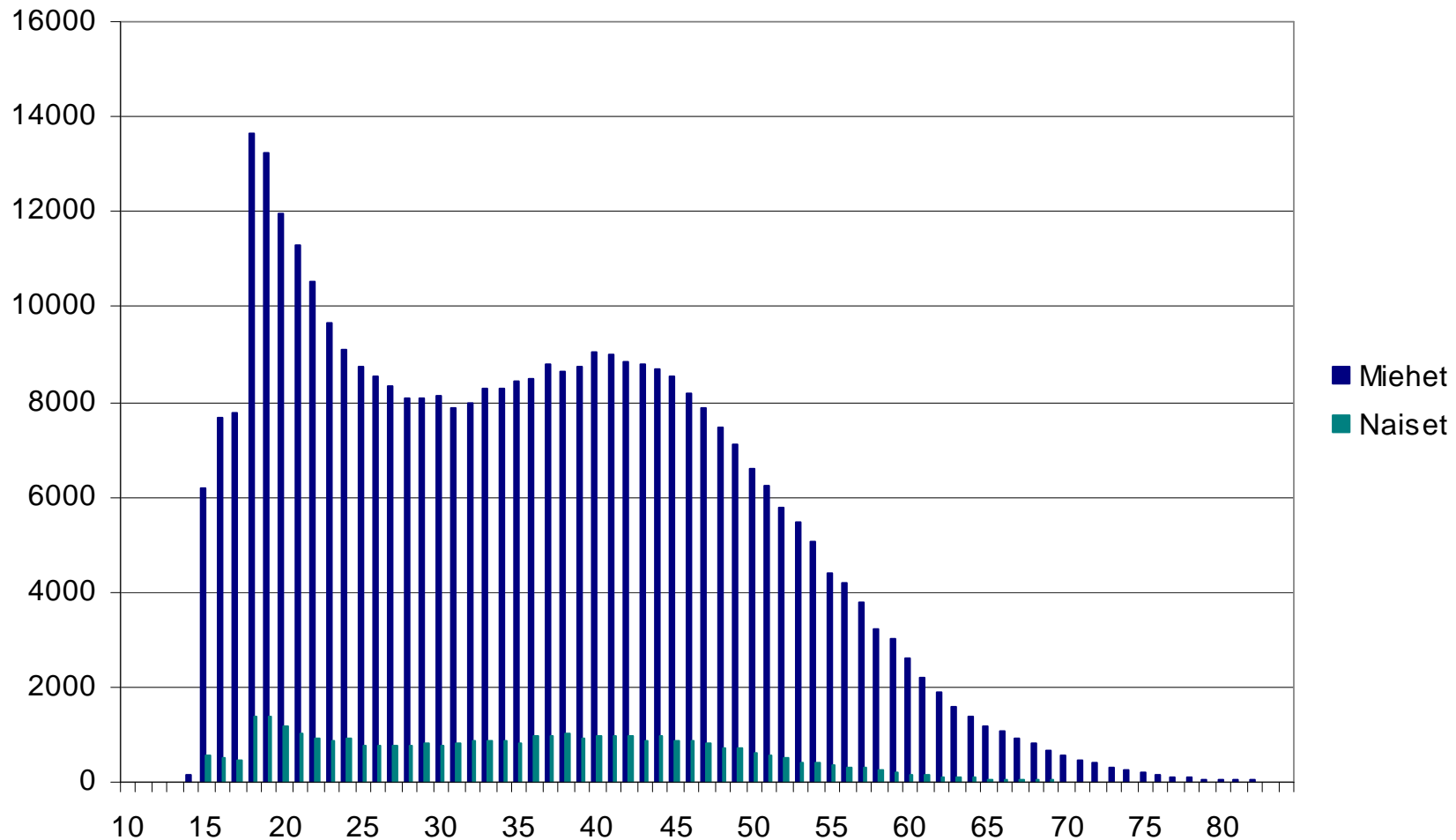




Prevalence of alcohol at different concentration levels

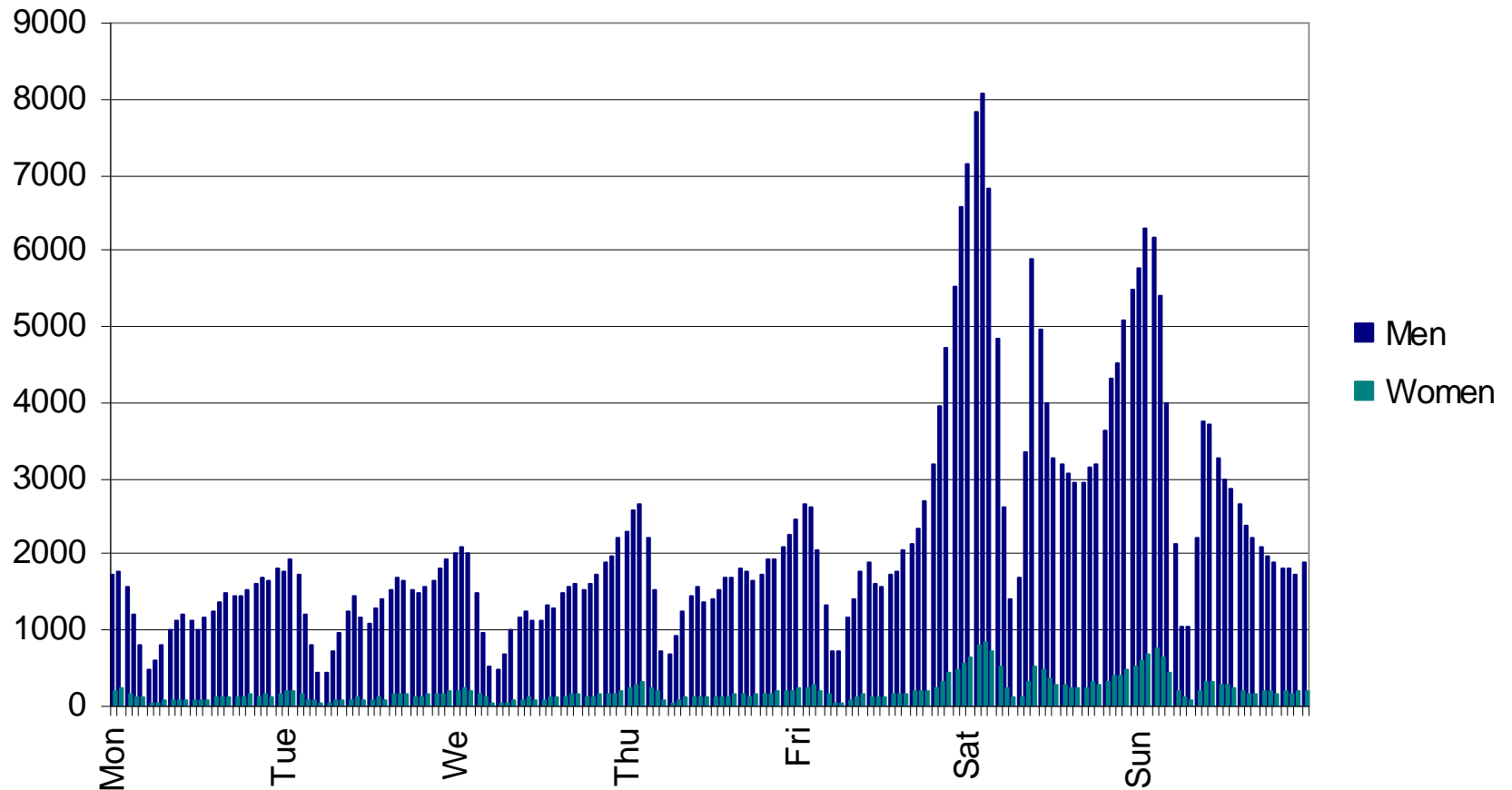


Rattijuopumustapaukset iän ja sukupuolen mukaan 1990-2007

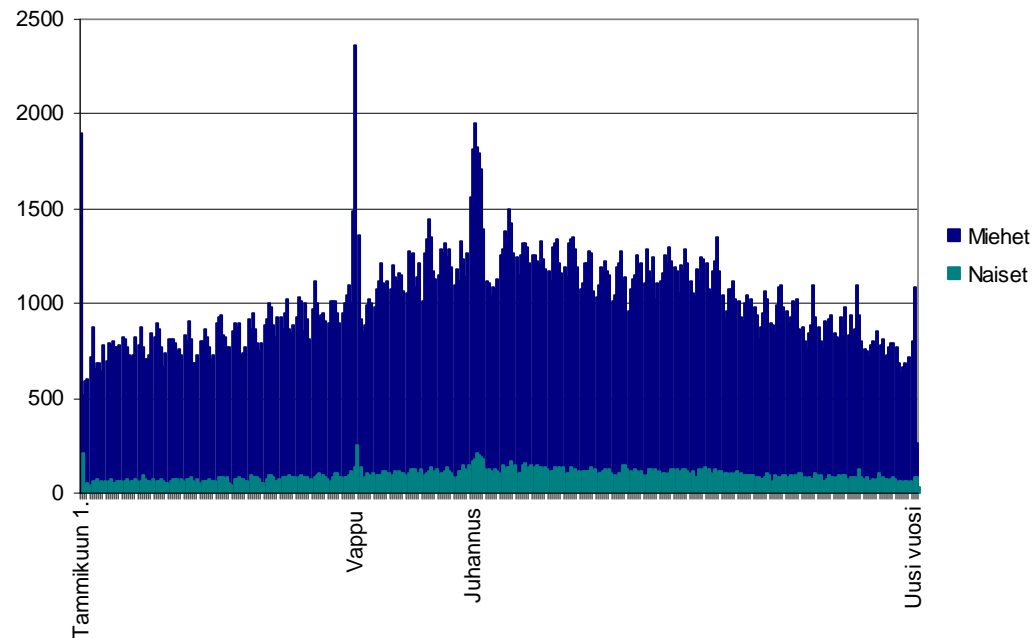


RESULTS

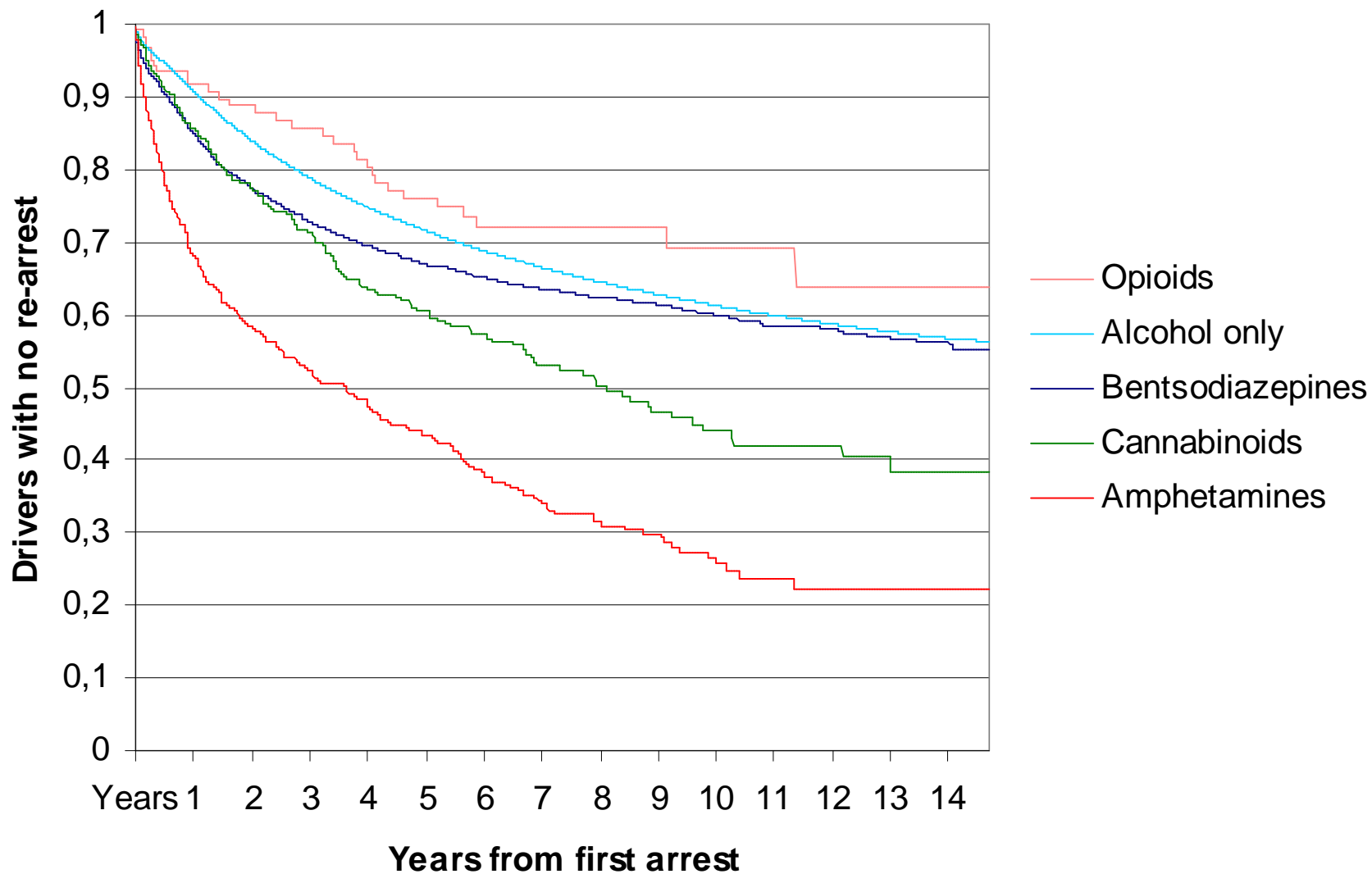
Arrested drunken drivers vs. week day and time



Rattijuopumustapaukset vuoden aikana sukupuolen mukaan 1989-2007

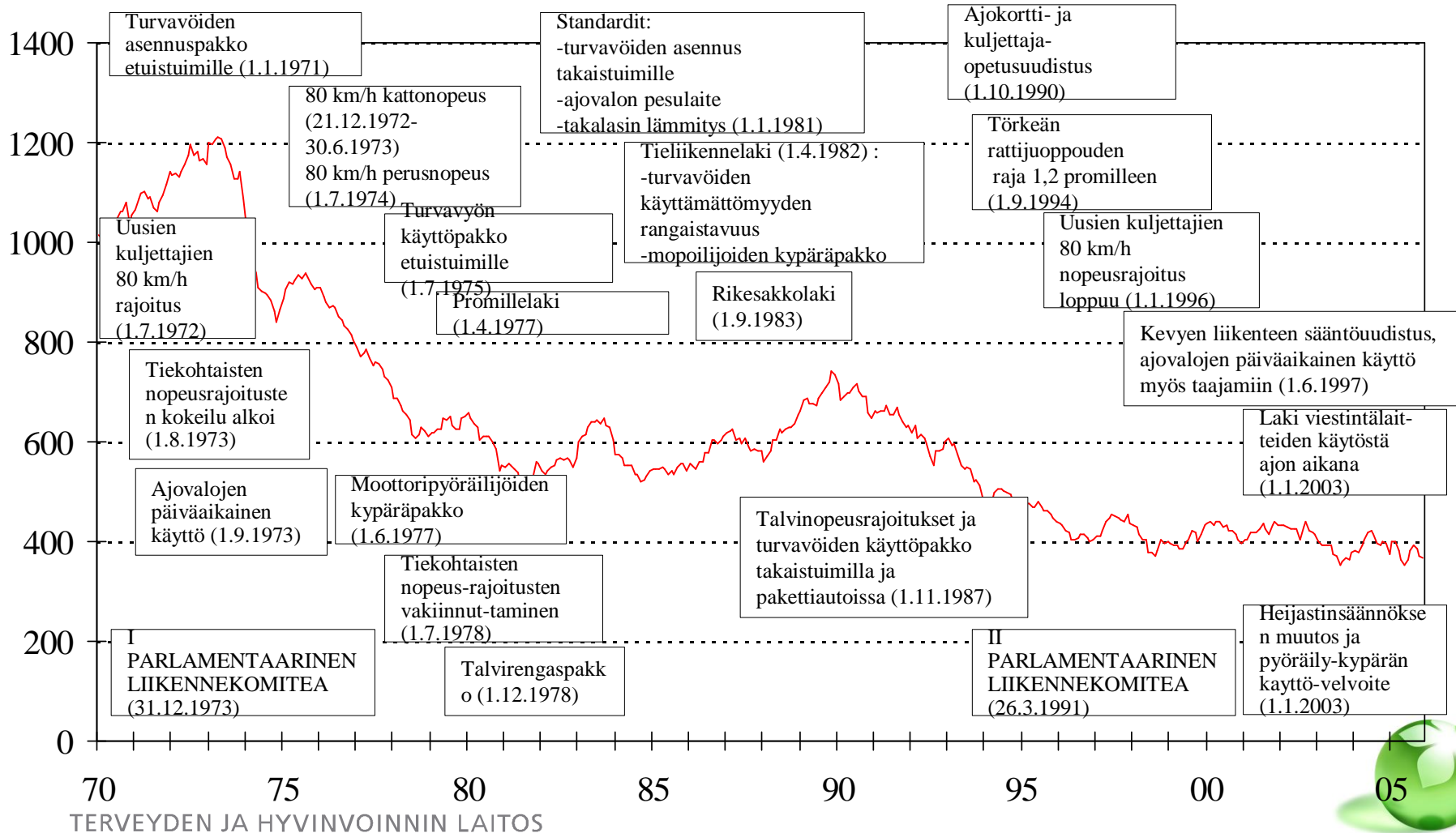


Uusintarikollisuus: rattijuopumuksen uusiminen havaitun päihteen mukaan



TIELIIKENNEONNETTOMUUKSISSA KUOLLEET JA ERÄITÄ LIIKENNETURVALLISUUSTOIMENPITEITÄ 1970 -

12 edellisen kuukauden aikana kuolleet



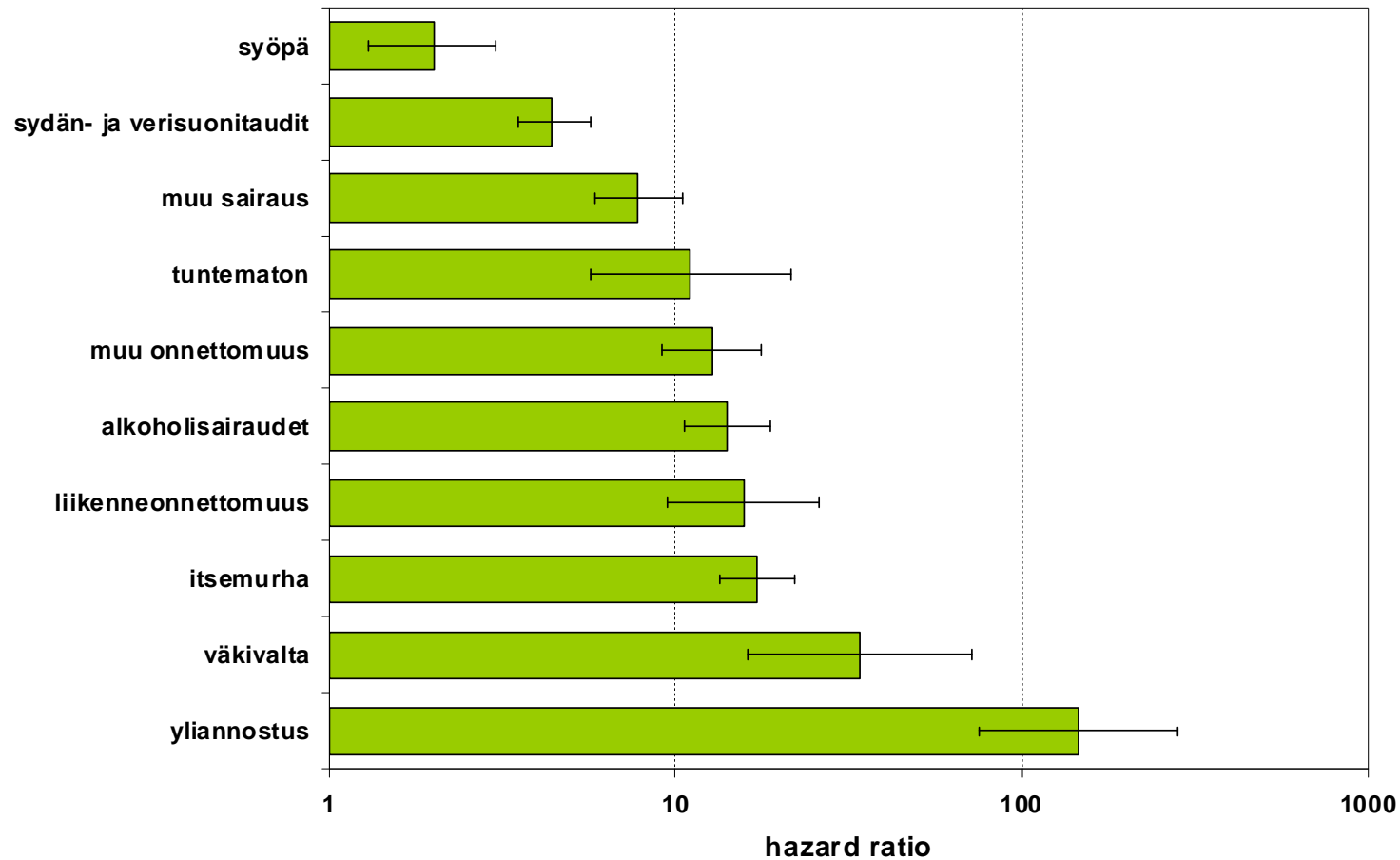
Liikenneturvallisuuden keskeisiä ongelmia

- Sääntöjen ja määräysten noudattamattomuus
 - Ylinopeudet, riskinottaminen, kaahaaminen jne.
- Alkoholit ja huumeet
 - Erityisesti nuoret ja nuoret miehet
 - Ongelmien kasaantuminen
- Turvalaitteiden käyttämättömyys
 - Turvavyö, kypärä, heijastin, lasten istuin jne.
- Väsymys
 - Ammattiliikenne

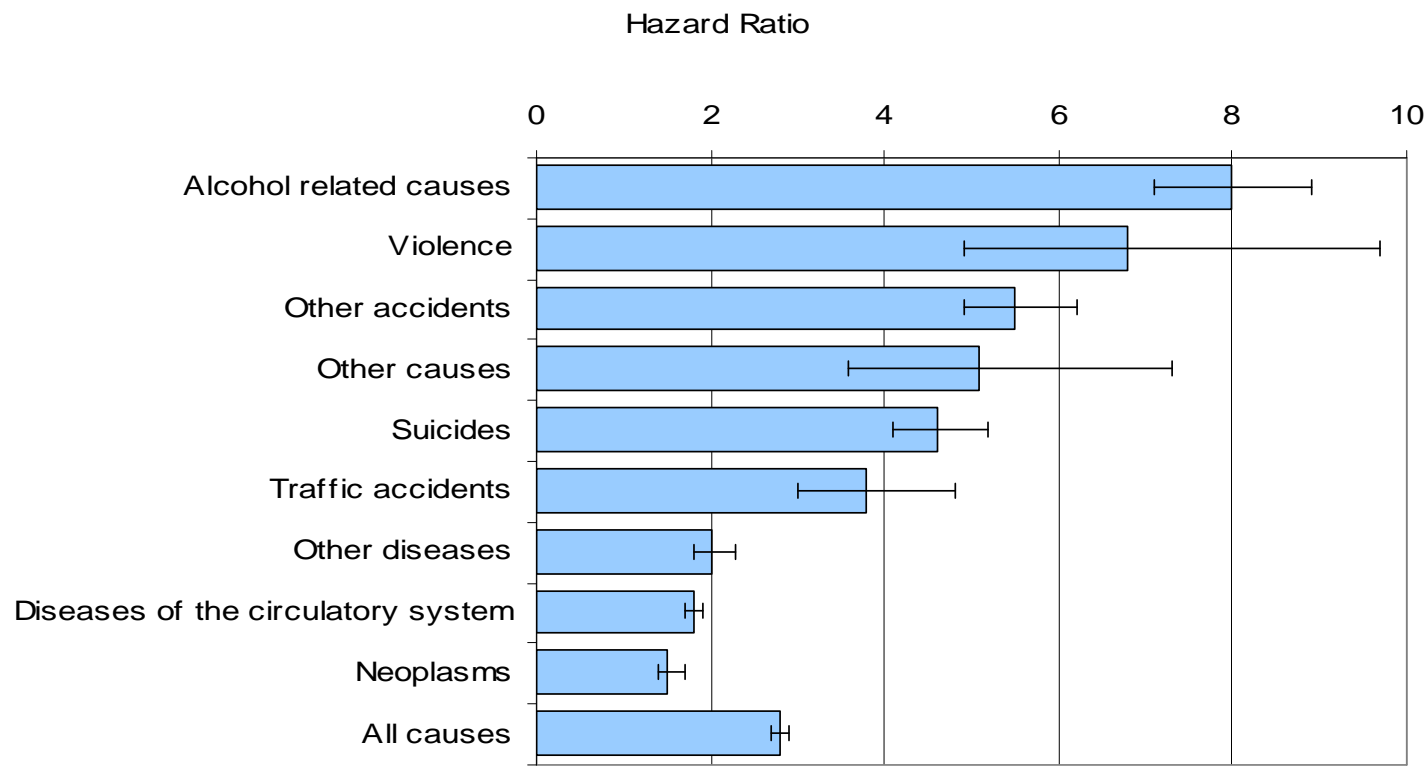


ONGELMAT KASAUTUVAT

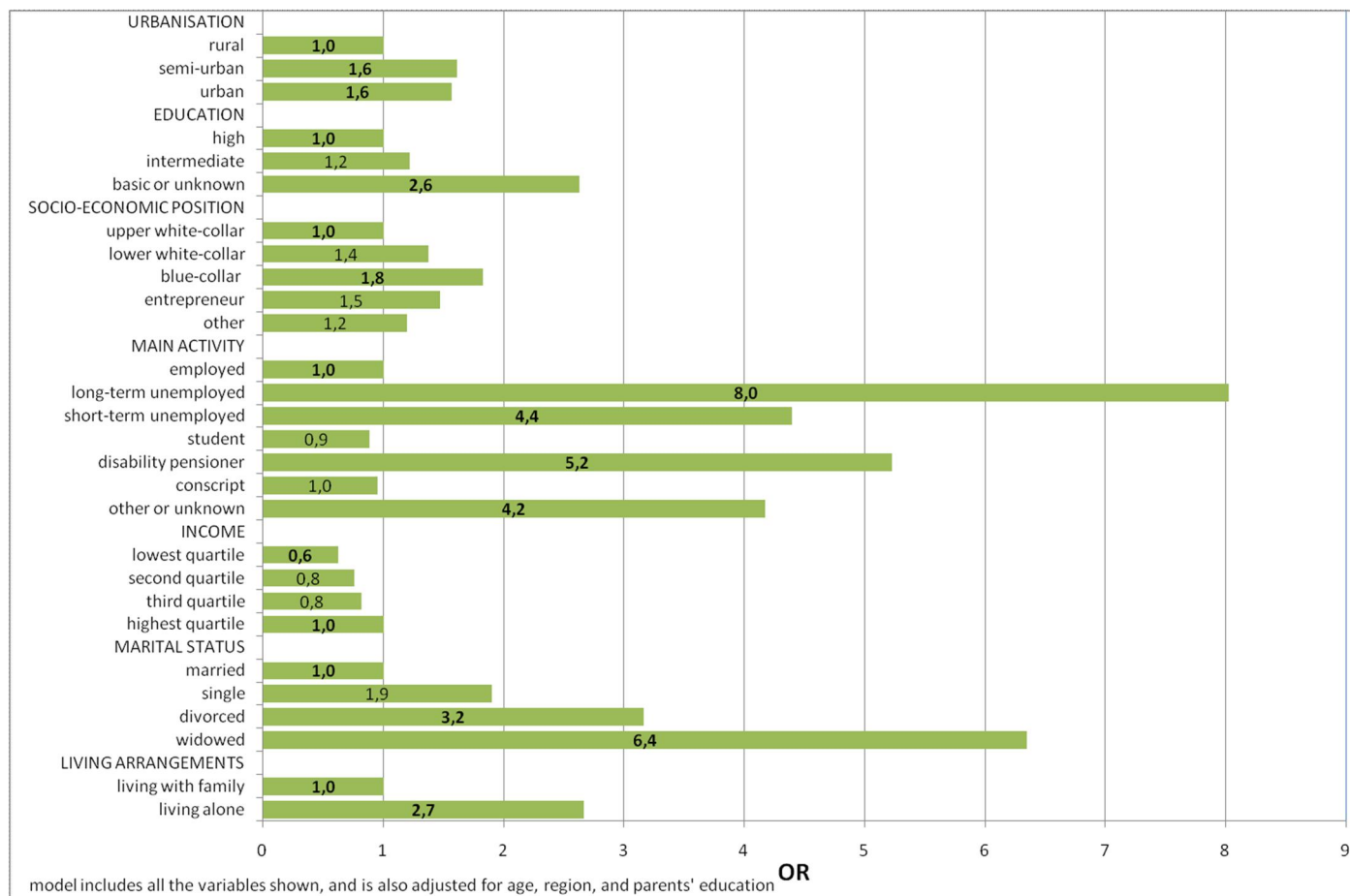
Kuolinsyittäinen riski huumerattijuopumuksesta epäillyillä miehillä



Kuolinsyittäinen riski alkoholirattijuopumuksesta epäillyillä miehillä



Huumerattijuopumukselle altistavat sosiaaliset tekijät – alle 45-v. miehet, bentsolöydös



Terveyden tähden

Terveyden edistäminen Etelä-Pohjanmaalla

Terveyden edistäminen Etelä-Pohjanmaalla Tämä sivusto

Kotisivu Tiaroetus

Dokumentit


- Terveyttä edistävien sairaaloiden standardit
- EPSHP-hankeraportteja
- Etelä-Pohjanmaan kunnat ja yhteistoiminta-alueet


Linkit

- Tilastoja terveydestä ja hyvinvoinnista

Yhteystiedot

- Terveyden edistämisen toimintayksikkö
- Neuvottelukunta
- Lasten- ja nuorten jaosto
- Työikäisten jaosto
- Ikäihmisten jaosto
- Tiedotusjaosto

Terveyden edistäminen 



Etelä-Pohjanmaalla

ETELÄ-POHJANMAAN SAIRAANHOITOPIIRI
THE HOSPITAL DISTRICT OF SOUTH OSTROBOTHNIA
Terveyden edistämisen toimintayksikkö

Terveytesi tähden - hae itsellesi ohjeita ja vinkkejä


- Raskaana oleville äideille ja perheille
- Lapsille ja perheille
- Nuorille
- Työikäisille
- Ikäihmisille
- Omaishoitajille
- Elämäntavat
- Suun terveys
- Riittävä uni
- Erilaisia testejä

Terveyden tähden - tietoa kaikille

- Etelä-Pohjanmaan sairaanhoitopiirin kuntayhtymä
- Etelä-Pohjanmaan ennakointiportaali
- Tilastoja terveydestä ja hyvinvoinnista
- Terveyden ja hyvinvoinnin laitos THL
- Terveyden edistämisen keskus
- Terveydenhuoltolakitöryhmän muistio, STM
- Liikuntatutkimus- ja toimijatahot
- Sosiaali- ja terveysalan järjestöt
- Duodecim Terveyskirjasto
- Terveyttä edistävät sairaalat -verkosto

Ajankohtaista

Teksti



Syötkö "rehuja" riittävästi?

Tämän verran tarvitset päivässä.

Etelä-Pohjanmaan sairaanhoitopiiri
DEHKON 20 -hanke

Portaalipalaute

Mitä mieltä olet tästä portaalisivustosta? Löytyikö toimimaton linkki? Kirjoita palaute portaalin ylläpidolle napsauttamalla [tästä!](#)

Linkkivinkki

Puuttuuko portaalista terveyden edistämiseen liittyvä linkki? Lähetä oma linkkiedotuksesi portaalin ylläpidolle napsauttamalla [tästä!](#)